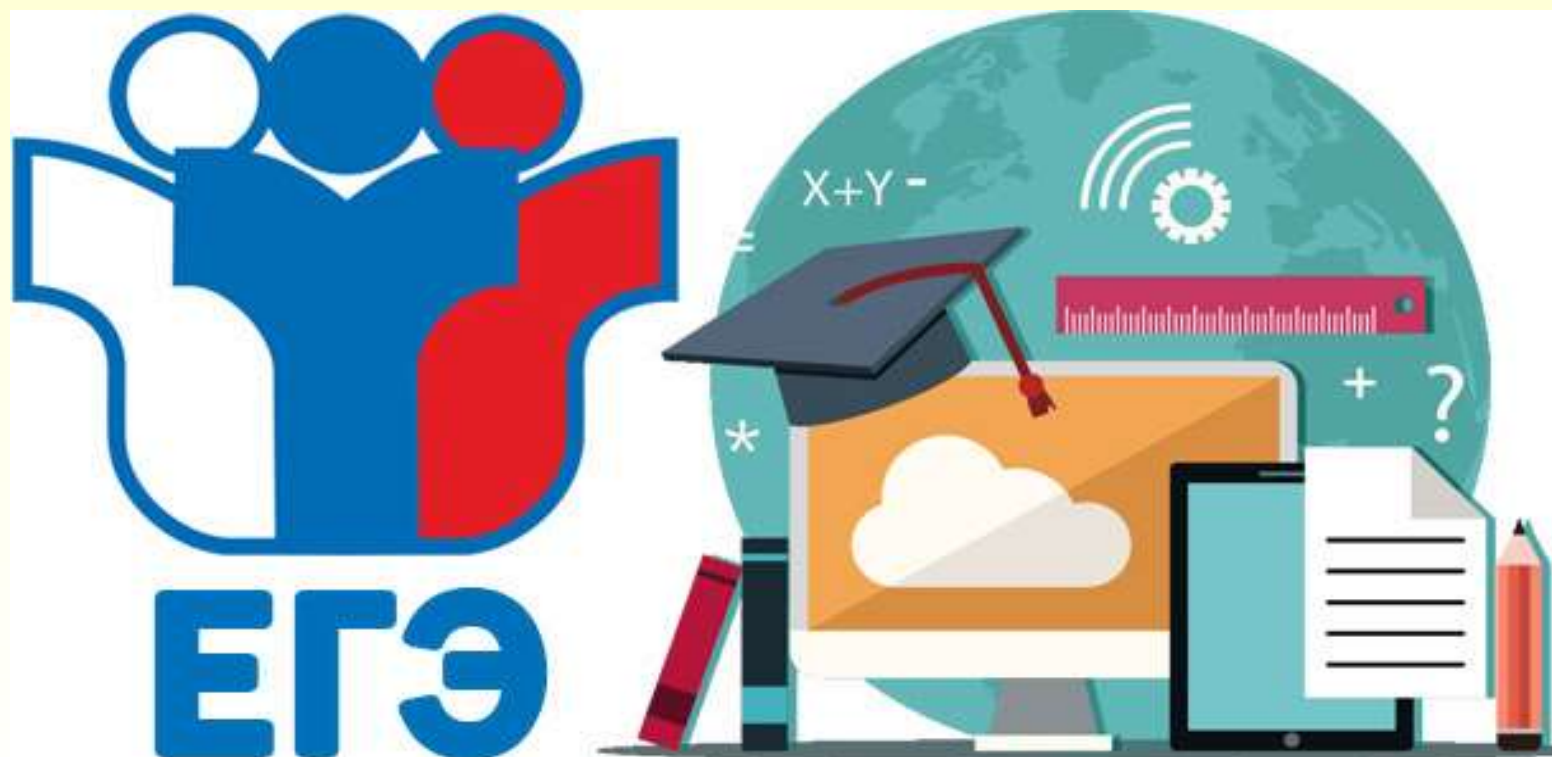
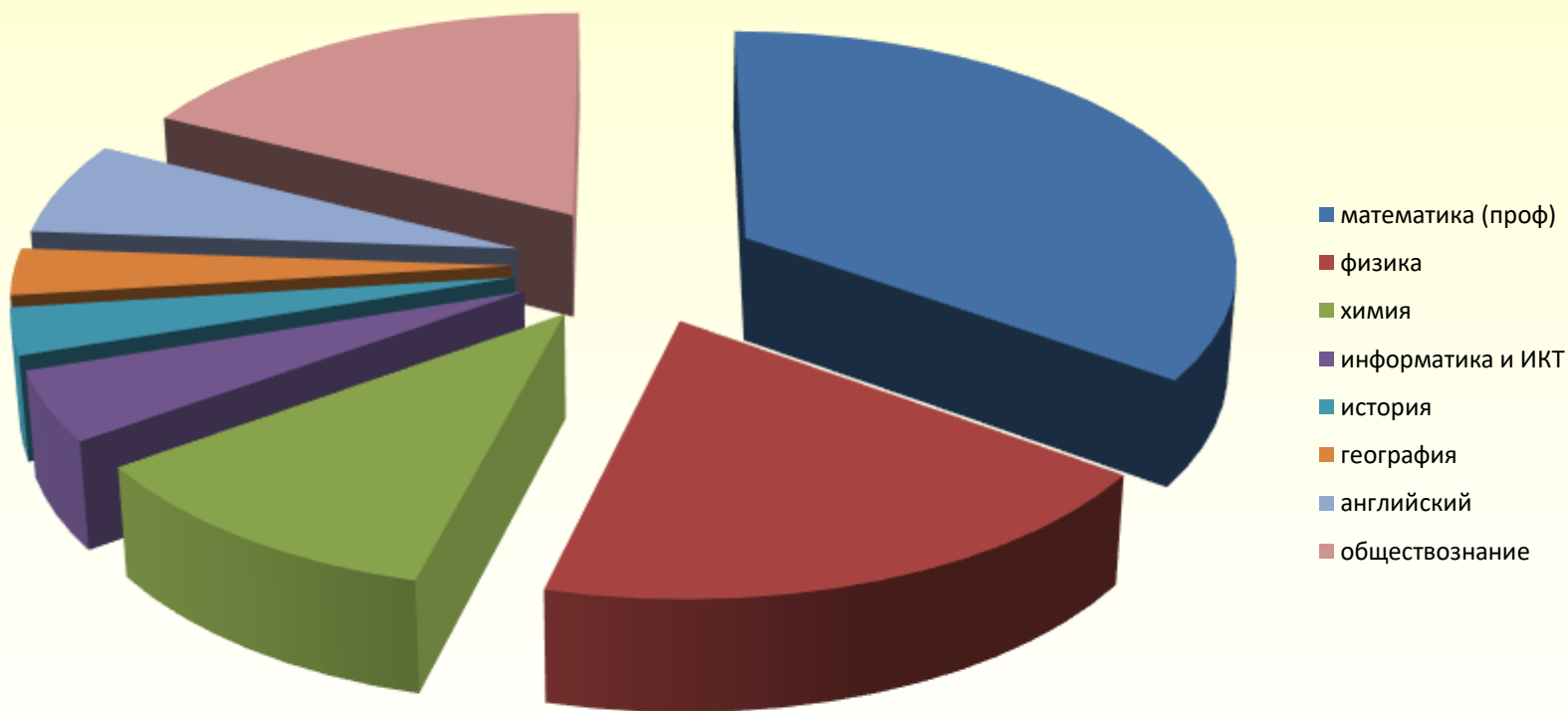


«ЕГЭ – 2021: Стратегия успеха»



2020-2021 учебный год

Выбор экзаменов ЕГЭ обучающимися 11 класса



Для получения допуска к **ГИА-11** необходимо:



1. В полном объеме выполнить учебный план, не иметь академической задолженности (годовые отметки за 10-11 (12) класс не ниже «3»)

2. Написать итоговое сочинение (изложение) и получить




Итоговое сочинение (изложение) в
2020/2021 учебном году

02 декабря

03 февраля

05 мая



Повторно к написанию сочинения (изложения) допускаются учащиеся в случаях: «незачёта» **или** удаления с ИС **или** неявки по уважительным причинам **или** не завершившие написание по уважительным причинам

Итоговое сочинение (изложение)



Тематические направления:

1. Забвению не подлежит;
2. Я и другие;
3. Время перемен;
4. Разговор с собой;
5. Между прошлым и будущим: портрет моего поколения.

Начало в 10.00

Размещение тем за 15 минут

Продолжительность – 3 часа 55 минут

Результаты:

- ✓ как допуск к ГИА действуют **бессрочно**
- ✓ для поступления – **4 года**

**Для участников с ОВЗ -
особые условия,
учитывающие состояние
здоровья каждого
участника**

Формы ГИА-11

Единый государственный
экзамен **ЕГЭ**
ТОЛЬКО

Результат
действителен
4 года

Обязательные предметы:
русский язык, базовая и (или)
профильная математика
Предметы по выбору:
физика, химия, биология,
история, обществознание,
география, литература,
информатика и ИКТ,
иностранные языки

Государственный выпускной
экзамен **ГВЭ (только для ОВЗ)**

Результаты **не**
учитываются при
поступлении в
вуз

Обязательные
предметы:
русский язык,
математика

Необходимо

Необходимо

Для **получения аттестата** сдать обязательные
предметы.
Предметы по выбору в форме ЕГЭ сдаются для
поступления в ВУЗ

ЕГЭ по математике

проводится по двум уровням:

- **базовый** (только для получения аттестата)
- **профильный** (для поступления в ВУЗ, где математика включена в перечень обязательных вступительных испытаний, возможно – для получения аттестата).

Сдается только один из уровней (при неуспешной сдаче можно поменять уровень)

ЕГЭ по **иностранному языку** состоит из двух частей - **письменной и устной**.

За выполнение письменной части экзамена максимальное возможное количество баллов – 80, устной – 20 баллов.

! Письменную часть можно сдавать отдельно.

Минимальное количество баллов **ЕГЭ**

Учебный предмет	Для получения аттестата	Для поступления в вуз
Русский язык	24	36
Математика (профильная)	27	27
Обществознание	-	42
Информатика и ИКТ	-	40
География	-	37
Физика, химия, биология	-	36
История, литература	-	32
Иностранные языки	-	22

Регистрация на ГИА-2020

Декабрь- февраль



Регистрацию выпускников текущего года осуществляют **школы, в которых они обучаются.**

Регистрацию выпускников прошлых лет, обучающихся ОО СПО (в которых не созданы пункты регистрации), а также обучающихся, которые проходят обучение в иностранных ОО осуществляют **муниципальные органы управления образованием.**

Важно! Перед регистрацией!

1. Определиться с направлением подготовки (специальностью), по которому (-ой) Вы хотите обучаться в вузе
2. Заранее узнать в приемной комиссии вуза перечень вступительных испытаний
3. С учетом этой информации определиться с перечнем предметов, по которым Вам необходимо пройти ГИА

После окончания периода регистрации изменять (дополнять) перечень предметов можно только по уважительной причине
(документальное подтверждение!!!)

Расписание ЕГЭ – 2021

Основной период:

- **24.05.21**- география, химия, литература
- **27.05.21**- русский язык
- **31.05.21**- математика (профиль , база)
- **03.06.21** - физика, история
- **07.06.21**- обществознание
- **10.06.21** – биология, иностранные языки
(письменная часть)
- **15.06.21** - иностранные языки (устная часть)
- **16.06.21** - иностранные языки (устная часть)

Этапы проведения **ГИА-11**

Основной (май-июль)

В случае получения баллов ниже минимального по одному из обязательных предметов - можно пересдать экзамен в резервные дни основного периода.

Дополнительный (сентябрь)

Участники ГИА, получившие в основной период **две «2»** (по русскому языку и математике), а также удалённые или не явившиеся на ГИА по неуважительным причинам, могут сдать в дополнительный период.

Предметы по выбору выпускники могут пересдать только в следующем году



Особенности проведения **ЕГЭ**

Пункты
проведения
экзаменов (ППЭ)

Разная
продолжительность
экзаменов по каждому
предмету

На экзаменах **разрешено** пользоваться:

Учебный предмет	ЕГЭ
Русский язык	-
Математика	Линейка, справочные материалы (прилагаются к экзаменационной работе)
Физика	Линейка, непрограммируемый калькулятор
Химия	Непрограммируемый калькулятор, периодическая система химических элементов Д.И. Менделеева, таблица растворимости солей, кислот и оснований в воде, электрохимический ряд напряжений металлов
География	Непрограммируемый калькулятор + линейка, транспортир, карты-приложения
Иностранные языки	Компьютеры, программное обеспечение -

На экзаменах участникам:

МОЖНО

На рабочем столе, помимо экзаменационных материалов:

- гелевая, капиллярная ручка с чернилами черного цвета;
- документ, удостоверяющий личность;
- черновики;
- лекарства и питание (при необходимости);
- дополнительные материалы, которые можно использовать на ЕГЭ.

Личные вещи участник обязан оставить в месте для хранения личных вещей

ЗАПРЕЩЕНО

- общаться друг с другом;
- свободно перемещаться по аудитории;
- иметь при себе: средства связи, электронно-вычислительную технику, фото-, аудио- и видеоаппаратуру, письменные заметки и иные средства хранения и передачи информации, собственные орфографические и толковые словари, справочные материалы;
- выносить из аудиторий экзаменационные материалы, черновики, письменные принадлежности, письменные заметки.

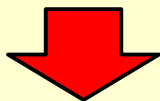
Нарушение Порядка проведения ГИА –

удаление с экзамена!

Работа не проверяется,
не оценивается.

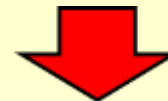
**Повторный допуск в сентябрьские
сроки**

Ознакомление с результатами **ГИА-11**



в своей школе
(в местах регистрации)
под подпись

в установленные
сроки



На официальном
информационном портале
ЕГЭ: <http://ege.spb.ru>

Апелляция

О нарушении порядка ГИА

Подача в день экзамена, не покидая ППЭ, члену ГЭК.
Рассматривается в течение 2-х рабочих дней с момента поступления в конфликтную комиссию (КК).

Конфликтная комиссия не рассматривает апелляции:

1. По содержанию и структуре заданий
2. В случае нарушения участником ГИА установленного Порядка
3. В случае неправильного оформления экзаменационной работы



О несогласии с выставленными баллами

В течение 2-х рабочих дней со дня официального ознакомления с результатами ГИА. Подача в свою школу (выпускники прошлых лет – секретарю КК).
Рассматривается в течение 4-х дней с момента поступления в КК.



После рассмотрения апелляции баллы могут измениться как в сторону увеличения, так и в сторону уменьшения

Бланки регистрации, бланки ответов заполняются гелевой ручкой с чернилами черного цвета

QR-код

Единый государственный экзамен - 2018
Бланк отве

Категория Код предмета Названия предмета
82 01 РУС Языки-5

Информационный код ответа №2 1234567890123 Лист № 1

Перечислите языковые пары «Категория» – «Название предмета» на бланке регистрации
Отметьте на бланке с РАЗВЕРЖИВАЕМЫМИ языками языки и варианты, подлежащие оценке
На бланке указать номер задания, на которое Вы отвечаете, черной И!

Укажите вариант государственного языка

Заполнить таблицу или таблицу по значимости в
БЕЧАТНЫМ БУКВАМИ по следующей
АБВГДЕЖЗИЙКЛМ
АВСDEFGHIJKLNM
1234567890

Внимание! Все бланки и контрольные измерительные материалы рассматриваются в архивном виде.

Результаты выполнения заданий с К

1	0	45
2	Н40300143	12
3	1	0А
4	-АХАВ1.0	69
5	06-Н07.0	23
6	ТУФЕА6	00
7	61729	07
8	МЕНЕЧАТ	08
9	ПОСЛЕУХОБЪЯВЛЕНИЕ	09
10	ВЕЗЗАСТЕРЧИВЫЙ	10
11	БОРЕТЬСЯ	11
12	НЕВЪЯТНЫ?	12
13	В1.021.АСТЭИ.АКХЕ	13
14	15	14
15	34	15
16	23	16
17	3	17
18	1	18
19	ГЛАВНУЮ	19
20	СВ-ГОРХСТАЯ	20

Заполняется ответственным орг
Количество заданий по
-Знаки выбранных ответов-

QR-код

Единый государственный экзамен - 2018
Бланк ответов № 2

Категория Код предмета Названия предмета
82 01 РУС Языки-5

Информационный код ответа №2 1234567890123 Лист № 1

Перечислите языковые пары «Категория» – «Название предмета» на бланке регистрации
Отметьте на бланке с РАЗВЕРЖИВАЕМЫМИ языками языки и варианты, подлежащие оценке
На бланке указать номер задания, на которое Вы отвечаете, черной И!

Укажите вариант государственного языка

Внимание! Все бланки и контрольные измерительные материалы рассматриваются в архивном виде.

Дополнительный бланк ответов №2

**Недопустимое
заполнение!!!**

**Категорически
запрещено:**
использовать ручки с
цветными чернилами,
карандаш, «ластик»,
корректирующую жидкость

При автоматизированной
обработке таких бланков
- неправильное
распознавание символов
- неверное оценивание
работы –
результат 0 баллов!!!

Федеральный институт педагогических измерений



fiipi.ru



Федеральная служба по надзору в сфере образования и науки

ФЕДЕРАЛЬНОЕ ГОСУДАРСТВЕННОЕ БЮДЖЕТНОЕ НАУЧНОЕ УЧРЕЖДЕНИЕ

«Федеральный институт педагогических измерений»



О нас ▾

ЕГЭ и ГВЭ-11 ▾

ОГЭ и ГВЭ-9 ▾

Поиск документов

Мероприятия ▾

Профобразование

Анонсы

Курсы повышения квалификации для экспертов региональных предметных комиссий

ФИПИ опубликовал график дистанционных курсов повышения квалификации для экспертов региональных предметных комиссий на период январь - апрель 2018 г.

Курсы повышения квалификации по оценке образовательных достижений

Опубликован график дистанционных курсов повышения квалификации по программе «Система оценки образовательных достижений в условиях введения ФГОС основного и среднего общего образования» в период январь - апрель 2018 г.



Новости

12.12.2017

Расписание государственной итоговой аттестации в 2018 году

Утверждено расписание проведения единого государственного экзамена, основного государственного экзамена и государственного выпускного экзамена в 2018 году.

30.10.2017

Вебинары по итоговому собеседованию по русскому языку

В период 23-27 октября ФИПИ провел серию вебинаров по вопросам устной части ГИА по русскому языку.

19.10.2017

Директор ФИПИ приняла участие во всероссийском совещании с руководителями РЦОИ

18-20 октября 2017 года в Москве проходит всероссийское совещание с руководителями и специалистами региональных центров обработки информации «Основные направления развития технологии проведения государственной итоговой аттестации в 2018 году», проводимое Росособрнадзором совместно с ФГБУ "ФЦТ".

16.10.2017

Итоговое сочинение

Открытый банк заданий ЕГЭ

Открытый банк заданий ОГЭ

Открытый банк оценочных средств по русскому языку (II-IX)

Снимок экрана сохранен
нажмите для просмотра

Цитата дня

Чтобы обучить другого, требуется больше ума, чем чтобы научиться



Аттестат 11 = успешные результаты ГИА

- Для получения аттестата выпускники 11 класса текущего года сдают обязательные предметы — русский язык и математику.
- Другие учебные предметы ЕГЭ выпускники сдают на добровольной основе по своему выбору для поступления в образовательные организации высшего образования.

«ОГЭ – 2021: Стратегия успеха»



2020-2021 учебный год



ГИА – 9

- **обязательные экзамены по русскому языку и математике;**
- **экзамены по выбору по двум учебным предметам (физика, химия, биология, литература, география, история, обществознание, иностранные языки (английский, французский, немецкий и испанский языки), информатика и информационно-коммуникационные технологии (ИКТ)).**
- **К ГИА допускаются обучающиеся не имеющие академической задолженности и в полном объеме выполнившие учебный план или получившие отметки не ниже удовлетворительных на промежуточной аттестации (экстерны)**



Заявление на ГИА - 9 **подаётся в образовательную** **организацию до 1 марта**

Заявление подаётся по форме обучающимся лично на основании документа, удостоверяющего его личность или родителями (законными представителями) на основании документа, удостоверяющего их личность, или уполномоченными лицами на основании документа, удостоверяющего их личность, и оформленной в установленном порядке доверенности.

В заявлении указываются:

- форма ГИА;**
- выбранные учебные предметы**

Аттестат 9 = успешные результаты ГИА

• 9 классы :

- по четырем учебным предметам
- Пересдача не более двух неудовлетворительных результатов по всем учебным предметам

Расписание ОГЭ – 2021

Основной период:

- 21 мая (пятница) – иностранные языки
- 22 мая (суббота) – иностранные языки
- 25 мая (вторник) – история, физика, биология, химия;
- 28 мая (пятница) – обществознание;
- 1 июня (вторник) – биология, информатика и информационно-коммуникационные технологии (ИКТ), география, химия;
- 4 июня (пятница) – русский язык;
- 8 июня (вторник) – математика;
- 11 июня (пятница) – литература, физика, информатика и информационно-коммуникационные технологии (ИКТ), география;

ОГЭ 2021

К ГИА **допускаются** обучающиеся, не имеющие академической задолженности, в полном объеме выполнившие учебный план или индивидуальный учебный план (имеющие годовые отметки по всем учебным предметам учебного плана за IX класс не ниже удовлетворительных), **а также имеющие результат «зачет» за итоговое собеседование по русскому языку и защиту индивидуального проекта .**

Допуском к итоговой государственной аттестации является:

1. итоговое собеседование (ИС9)
2. защита индивидуального проекта

Сроки проведения итогового собеседования :

10.02.2021, 10.03.2021 и 17.05.2021

Сроки защиты индивидуального проекта : 23-26 марта 2021 года

Необходимо получить зачет

Итоговое собеседование

Для участия в итоговом собеседовании по русскому языку обучающиеся **подают заявления** в образовательные организации, в которых обучающиеся осваивают образовательные программы основного общего образования, а экстерны – в образовательную организацию по выбору экстерна. Указанные заявления подаются **не позднее чем за две недели до начала проведения итогового собеседования по русскому языку (29.01.2021).**

9 классы

Собеседование по русскому языку

Дата проведения: 10.02.21

Время, отведённое на собеседование- 15 минут

Структура собеседования:

- 1) выразительное чтение(2 мин. на подготовку)**
- 2)пересказ с включением приведенного высказывания (1 мин. на подготовку)**
- 3) монолог (выбрать тему и тип речи, высказывание не более 3 минут)**
- 4) диалог на выбранную тему (полные ответы)**

Максимальный первичный балл- 19, зачет при 10 б. и более.

ПРАВИЛА И ПРОЦЕДУРА ПРОВЕДЕНИЯ ГИА

- **Время начала ОГЭ, ЕГЭ по всем учебным предметам 10.00 часов** по местному времени.
- **Допуск участников ОГЭ, ЕГЭ в ППЭ осуществляется с 09.00** по местному времени.
- Участники ОГЭ, ЕГЭ не должны опаздывать на экзамен, так как для таких участников экзамена продолжительность проведения экзамена не продлевается и общий инструктаж, в том числе по заполнению регистрационных полей бланков не проводится.

ПРАВИЛА И ПРОЦЕДУРА ПРОВЕДЕНИЯ ГИА

- При входе в ППЭ участник ОГЭ,ЕГЭ должен предъявить документ, удостоверяющий личность (далее – паспорт).
- В случае отсутствия по объективным причинам у обучающегося паспорта он допускается в ППЭ только после письменного подтверждения его личности сопровождающим от школы.
- В случае отсутствия паспорта у выпускника прошлых лет и других категорий участников ЕГЭ в ППЭ такие участники ЕГЭ не допускаются.

- **Иные личные вещи** (уведомление о регистрации на ОГЭ, ЕГЭ, средства связи и другие запрещенные средства и материалы) участники должны оставить в специально выделенном до входа в ППЭ **месте для хранения личных вещей** участников ЕГЭ.

Во время экзамена участникам ОГЭ, ЕГЭ
запрещается:

- **Выносить** из аудиторий и ППЭ экзаменационные материалы (далее – ЭМ) на бумажном и (или) электронном носителях.
- **Выносить** из аудиторий письменные принадлежности, письменные заметки и иные средства хранения и передачи информации.
- **Фотографировать** ЭМ.
- **Разговаривать** между собой.

Во время экзамена участникам ОГЭ, ЕГЭ
запрещается:

- Обмениваться любыми материалами и предметами с другими участниками ОГЭ, ЕГЭ.
- Переписывать задания КИМ в черновики со штампом образовательной организации.
- Произвольно выходить из аудитории и перемещаться по ППЭ без сопровождения организатора вне аудитории.

- При нарушении настоящих требований и отказе от их соблюдения организаторы совместно с членами государственной экзаменационной комиссией (далее – ГЭК) вправе удалить участника ЕГЭ с экзамена. В данном случае организаторы совместно с ГЭК составляют акт об удалении участника ЕГЭ с экзамена. На бланках проставляется метка о факте удаления с экзамена.
- Экзаменационная работа такого участника ЕГЭ не проверяется.

Полезные сайты в ГС Интернет

www.ege.edu.ru

портал информационной поддержки ЕГЭ и ОГЭ (основные сведения, правила, спецификации)

<http://www.edu.ru/moodle/> демонстрационные варианты тестов ЕГЭ и ОГЭ

<http://fipi.ru/view/sections/222/docs/578.html> утвержденные КИМ