

«СОГЛАСОВАНО»  
Начальник отдел образования  
администрации  
Калининского района  
Санкт-Петербурга  
« 18 » 2023г.  
/А.Е.Протасов/

«СОГЛАСОВАНО»  
Отдел ГИБДД  
Калининского района  
Санкт-Петербурга  
« 18 » 2023г.  
/В.В.Буханко/

«УТВЕРЖДАЮ»  
Директор РГОУ СОШ №156  
« 25 » 2023г.  
/А.Е.Белик/



# ПАСПОРТ

дорожной безопасности

Государственного общеобразовательного учреждения  
средней общеобразовательной школы №156  
с углубленным изучением информатики  
Калининского района Санкт-Петербурга

2023г.

## Общие сведения

Государственного общеобразовательного учреждения  
средней общеобразовательной школы №156  
с углубленным изучением информатики  
Калининского района Санкт-Петербурга  
(полное наименование ОУ)

### Юридический адрес ОУ:

г.Санкт-Петербург, Меншиковский пр., д.15, к.3

### Фактический адрес ОУ:

г.Санкт-Петербург, Меншиковский пр., д.15, к.3

Руководитель ОУ: Белик Александра Евгеньевна 299-14-57  
(фамилия, имя, отчество) (телефон)

### Заместители

#### руководителя ОУ:

Максимова Галина Геннадьевна 417-32-39  
(фамилия, имя, отчество) (телефон)

Арсиенко Татьяна Владимировна 417-32-39  
(фамилия, имя, отчество) (телефон)

Галимзянов Ильнар Ильфарович 417-32-39  
(фамилия, имя, отчество) (телефон)

Чуканова Ксения Сергеевна 417-32-39  
(фамилия, имя, отчество) (телефон)

Специалист отдела образования,  
курирующий вопросы профилактики  
детского дорожно-транспортного  
травматизма - главный специалист сектора контроля и координации деятельности  
образовательных учреждений отдела образования Калининского района Санкт-  
Петербурга Глебова Светлана Владимировна  
(должность) (фамилия, имя,  
отчество)

417-47-49  
(телефон)

Закрепленный за ОУ работник  
Госавтоинспекции: \_\_\_

(должность)

(фамилия, имя, отчество)

(телефон)

Ответственный за организацию  
работы по профилактике  
детского дорожно-транспортного  
травматизма в ОУ:

учитель начальных классов  
Жолобова Алиция Станиславовна  
(фамилия, имя, отчество)

417-32-39  
(телефон)

Руководитель или ответственный  
работник дорожно-эксплуатационной

организации, осуществляющей  
содержание уличной  
дорожной сети

\_\_\_\_\_ (фамилия, имя, отчество)

\_\_\_\_\_ (телефон)

Руководитель или ответственный  
работник дорожно-эксплуатационной  
организации, осуществляющей  
содержание  
внутридворовой территории:

заместитель директора по АХЧ

Бородина Ксения Михайловна

417-32-39

Количество учащихся \_\_\_\_\_ 772 \_\_\_\_\_

Наличие кабинета по БДД \_\_\_\_\_ нет \_\_\_\_\_

*(если имеется, указать место расположения)*

Наличие уголков по БДД  
в 1-4 классах

\_\_\_\_\_ в кабинетах начальной школы \_\_\_\_\_

*(если имеются, указать место расположения)*

Наличие автогородка (площадки) по БДД \_\_\_\_\_ нет \_\_\_\_\_

Наличие автобуса в ОУ \_\_\_\_\_ нет \_\_\_\_\_

Владелец автобуса - нет

Время занятий: с 8.15 по 19.00

Телефоны оперативных служб:

Дежурная служба администрации

Калининского района:

576- 99-01

Отдел образования:

576-99-63

Дежурная часть МВД

540- 02-02 или 112

Дежурная часть 21 отдела полиции

540-21-02

## Содержание




### I. Планы-схемы ОУ.

- 1) район расположения ОУ, пути движения транспортных средств и детей (учеников, обучающихся);
- 2) пути движения транспортных средств к местам разгрузки/погрузки и рекомендуемых безопасных путей передвижения детей по территории образовательного учреждения.

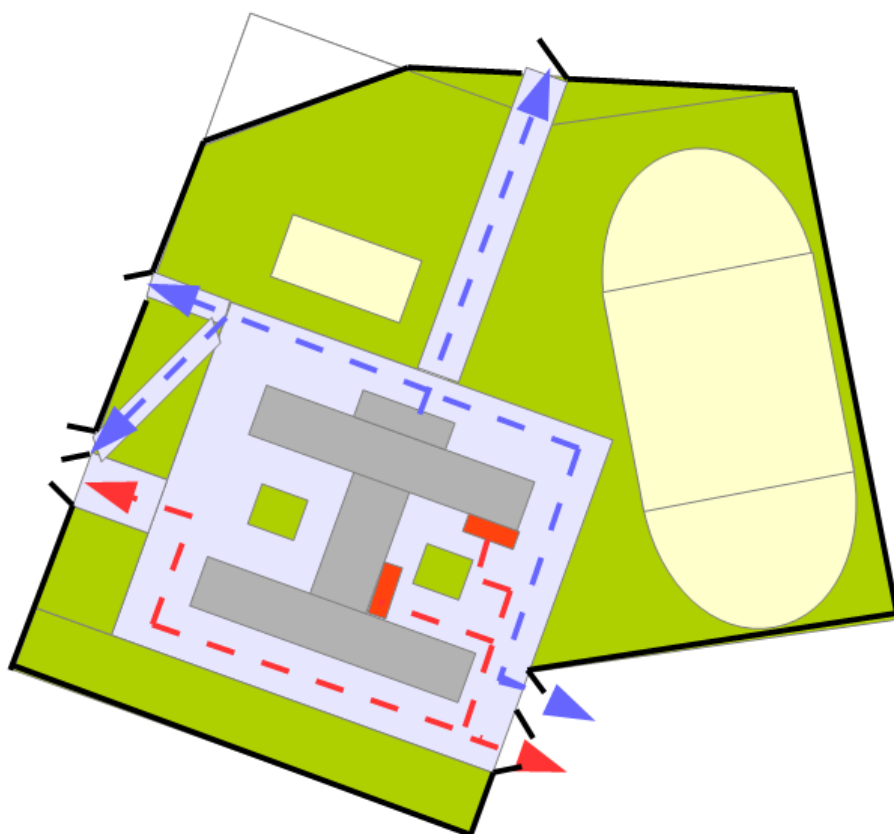
### Планы-схемы ОУ





#### План-схема района расположения ОУ №156 (Меншиковский пр., д. 15, к.3)



-  пути движения учащихся
-  пути движения транспортного потока
-  место посадки и высадки учащихся

**Пути движения транспортных средств к местам разгрузки/погрузки и рекомендуемые пути передвижения детей по территории образовательного учреждения**



-  въезд/выезд грузовых ТС
-  движение грузовых ТС по территории ОУ
-  движение детей по территории ОУ
-  места погрузки/выгрузки



Пронумеровано, прошнуровано и скреплено  
печатью \_\_\_\_\_ листов  
Дир. ~~ГБОУ СОШ № 156~~ А.Е. Белик



Число  
Дата  
Время